

KI-Helfer für Serviceprozesse & interne Arbeitsentlastung

Sofort startklar - individuell einsetzbar - bestens in Ihr Team integriert



Wirtschafts Woche

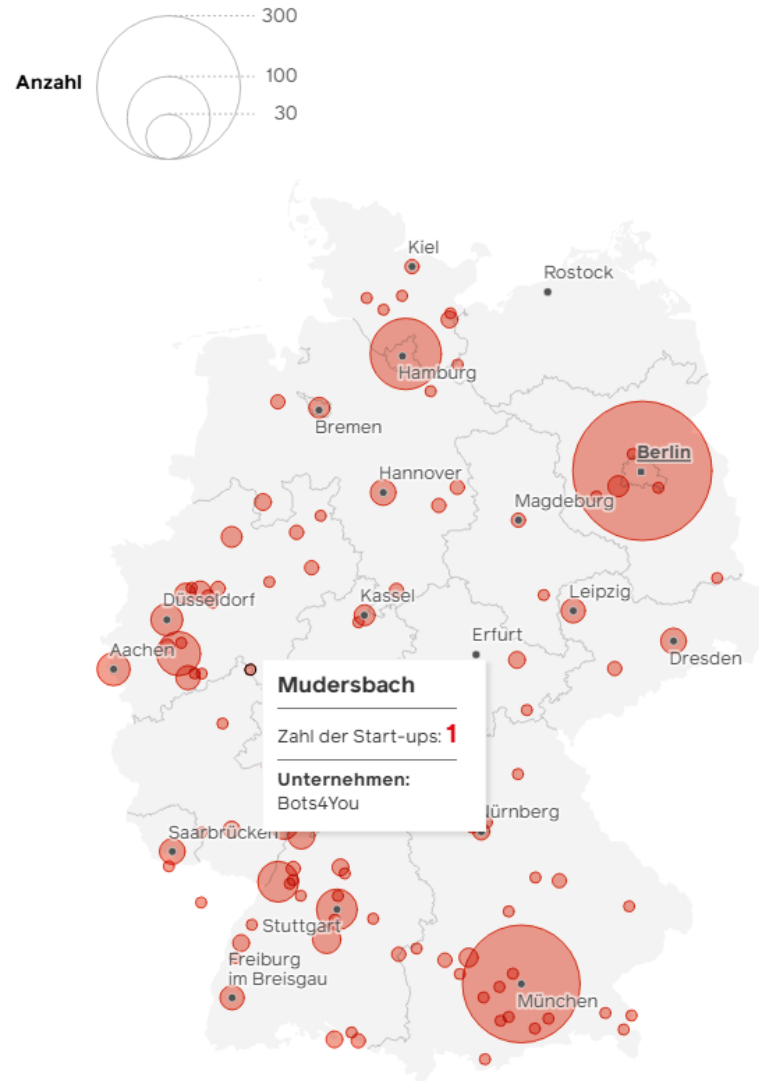
WiWo+ KÜNSTLICHE INTELLIGENZ

Deutschland wird KI-Schmiede: Studie zeigt starken Zuwachs bei Start-ups

Schon 935 Start-ups arbeiten in Deutschland an KI, die Zahl wächst stark. Eine exklusive Studie zeigt, woran die Gründer arbeiten und welche Städte führen.

HIER WÄCHST DEUTSCHLANDS KI-LANDSCHAFT

Zahl und Verteilung der KI-Start-ups 2025 in Deutschland¹
Auf die Kreise klicken, um die Namen der Start-ups zu sehen



¹ 935 Start-ups in 122 Städten

Quelle: appliedAI Institute for Europe „AI Startup Landscape 2025“ ; Grafik: Sebastian Feltgen, Andre Piron



bots4you

<https://www.wiwo.de/technologie/digitale-welt/kuenstliche-intelligenz-diese-studie-zeigt-den-starken-zuwachs-bei-ki-start-ups/100151532.html> (September 2025)

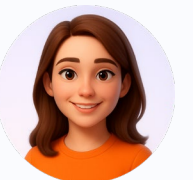
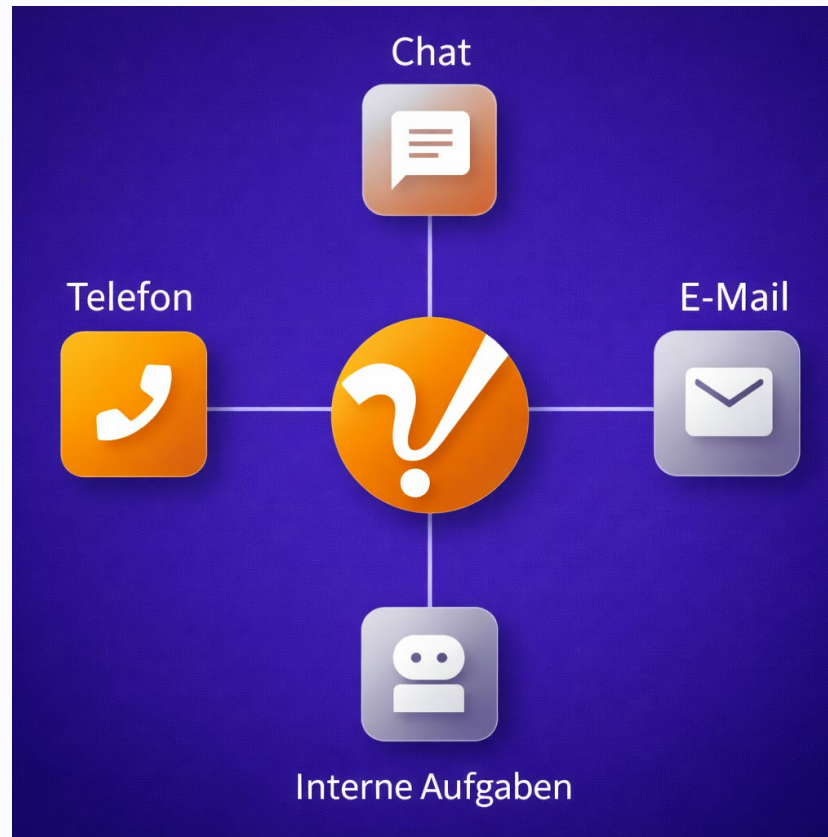
KI-Agenten-Plattform

Standard ▾

Willkommen

Unsere Plattform bietet Ihnen alle Tools für den erfolgreichen Einsatz eines Agenten.

Angemeldet als bots4you



- bots4you
- Dashboard
- Interagieren
 - Gespräche
 - Tickets
 - Kontakte
 - Kampagnen
 - Outbound
 - Copilot
 - E-Mail
- Analysieren
 - Statistiken
 - Agenten-Dashboard
- Erstellen
 - Prozess-Editor
 - Agenten
 - FAQ-Editor
 - Wissensdatenbank
 - Wissensmanagement
 - Tools
- Einrichtung
 - Objekte und Regeln
 - Einstellungen
 - Telefonnummern

KI-Helfer am Telefon



Nimmt Anrufe sofort an



Beantwortet Routinefragen



Nimmt Anliegen strukturiert auf
und erstellt qualifizierte Tickets



Weiterleitung bzw. Übergabe an
Menschen jederzeit möglich



Weitere Kundenbeispiele finden Sie unter
www.bots4you.de/referenzen

Jetzt auch **proaktive Anrufe** mit unserem KI-Helfer



Fehlende Informationen **gezielt** nachfassen



Automatische Terminvorschläge & Buchung



Regelmäßige **Erinnerungen** im **Wunschintervall**

Individuelle Weiterleitungen an Ihr Team jederzeit möglich

Vorteile im Überblick

- Primäre Hotline 24/7
- Vorklassifizierung & Weiterleitung
- Außerhalb der Öffnungszeiten
- Überlauf bei überlasteten Leitungen
- Nahtlose Anbindung an interne Systeme



Noch nie war es so einfach

KI baut KI

Agent anpassen +4927148093984

Systemprompt Stimme und Sprache Telefonnummern Aktionen Wissensbasis Gesprächseinstellungen Gesprächsausw

Legen Sie das Verhalten des Voice-Bots fest*

B I U < > | | Blocktyp

Der Voicebot führt strukturierte, effiziente und nutzerzentrierte Telefongespräche zur Bearbeitung von Anfragen von Mietern. Die Anfragen sind strukturiert weitergeleitet. Der Bot kommuniziert stets freundlich, professionell und gut verständlich.

- **Tonalität:** Ruhig, natürlich, freundlich
- **Sprachstil:** Klare, kurze Sätze mit passenden Zwischenphrasen (z.B. „Ok“, „Alles klar“, „Verstanden“)
- **Dokumentation:** In Tickets wird das vollständig formulierte Nutzeranliegen verwendet – keine Zusammenfassung
- **Datenschutz:** Rückmeldungen nur bei erfolgreicher Authentifizierung

Gesprächslogik

[1] Gesprächsbeginn – Anliegen erfragen

- Freie Erfassung des Anliegens
- → Weiter zu [2] Informationsprüfung

Diese Anweisungen bestimmen die Rolle des Voice-Bots und den Gesprächskontext.

Eröffnungsnachricht des Voice-Bots *

Hallo, ich bin die KI-gestützte Assistentin Ihrer Stadtverwaltung. Was kann ich für Sie tun?

? Hilfe

Hallo, ich heiße Timo. Ich kann Ihnen dabei helfen, Ihren Voicebot zu erstellen oder anzupassen.
Wobei kann ich Ihnen helfen?

Ich würde gerne künftig auch Themen aus dem Bereich Abfallwirtschaft per Voicebot bearbeiten lassen.

Das ist eine gute Idee! Damit Ihr Voicebot auch Anfragen zur Abfallwirtschaft bearbeiten kann, müssen wir den System-Prompt entsprechend anpassen.

Können Sie mir genauer beschreiben, welche Art von Anfragen zur Abfallwirtschaft der Bot bearbeiten soll? Zum Beispiel:

- Soll er Informationen zu Abfahrterminen geben?
- Soll er bei der Bestellung von Mülltonnen helfen?
- Soll er Fragen zu Recycling beantworten?
- Soll er Beschwerden über Müllabfuhr entgegennehmen und weiterleiten?

Je detaillierter Sie mir die Anwendungsfälle beschreiben, desto besser kann ich Ihnen einen passenden Vorschlag für den System-Prompt machen.

Nachricht hier eingeben...

KI-Helfer für E-Mails



Sortiert & priorisiert eingehende E-Mails



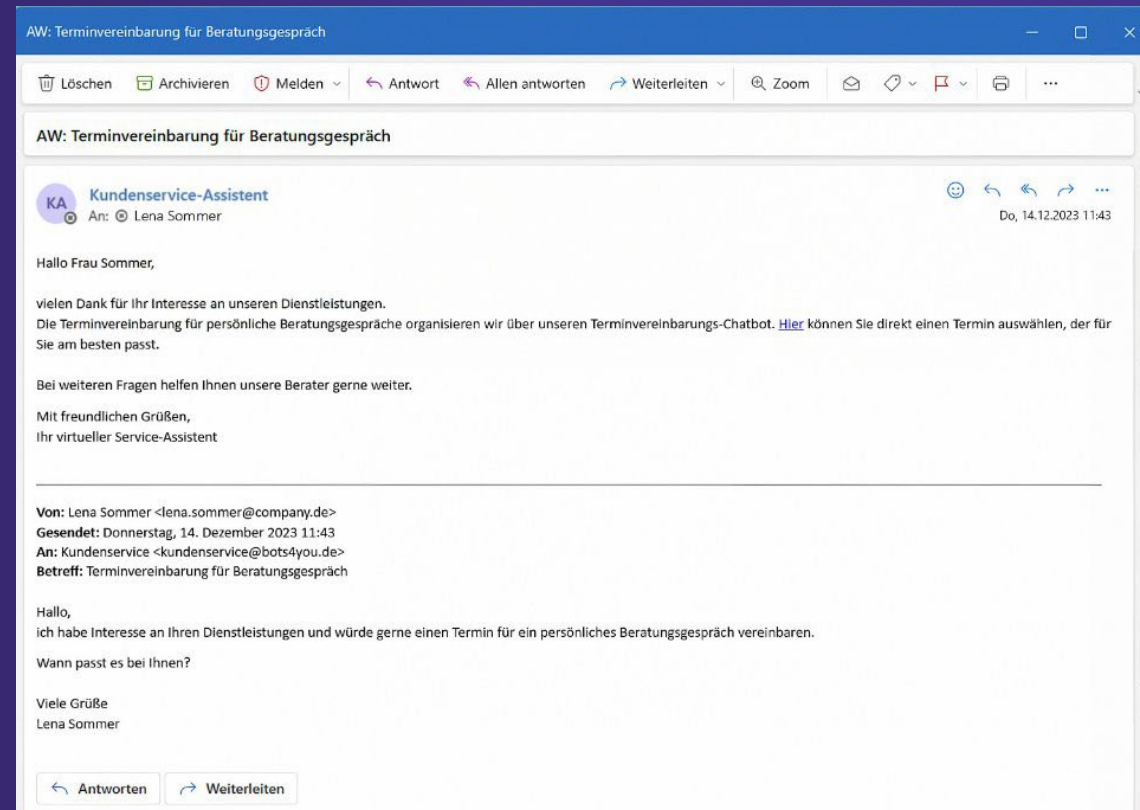
Erstellt Antwortvorschläge



Automatische Antworten nur mit Freigabe des Kunden



Qualifizierte Ticketerstellung



Einrichtung in wenigen Sekunden

The image shows a screenshot of the bots4you dashboard interface. On the left is a dark purple sidebar with a navigation menu. The main content area is white and displays a dashboard header with a date range, a user profile, and a refresh button. Below the header is a large light green card with a mail icon and a message in German asking to connect an email account.

bots4you

Standard

Dashboard

Interagieren

- Gespräche
- Tickets
- Kontakte
- Kampagnen
- Outbound
- Copilot
- E-Mail

Analysieren

- Statistiken
- Agenten-Dashboard

Dashboard

16.02.2026 - 18.03.2026

Persönlich

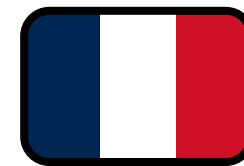
Dashboard

Verbinden Sie Ihr E-Mail-Postfach

Verbinden Sie Ihre E-Mail, um automatische Kategorisierung, intelligente Entwürfe und weitere Funktionen zu nutzen.

E-Mail verbinden →

Multilinguale Kommunikation



KI-Helfer für interne Aufgaben

Individuelle
KI-Agenten
aufsetzen
ohne IT-
Know-How

The screenshot displays the bots4you chat interface. At the top, there are navigation tabs for 'Chats', 'Dokumente', and 'Ausgewählte Dokumente'. The current chat is titled 'Schnell' and is associated with the user 'bots4you'. The chat history shows a message from the bot: 'Wie kann ich Ihnen helfen? Um Sie bestmöglich zu unterstützen, schildern Sie mir Ihr Anliegen bitte so präzise wie möglich. Wenn meine Antwort nicht ganz Ihren Vorstellungen entspricht, lassen Sie mich bitte wissen, was ich ändern oder berücksichtigen soll.' Below this, the bot asks 'Möchten Sie Ihre hinterlegten Dokumente als Basis für die Anfrage verwenden?' with a button 'Dokumente nicht verwenden'. The bot then asks 'Wobei kann ich Ihnen helfen?' and provides a grid of suggested actions: 'Übersetzen auf Englisch', 'Texte schreiben', 'E-Mail schreiben', 'Internet Suche', 'Bilder generieren & analysieren', 'Ideenmanagement', 'Protokoll erstellen', 'Agenda erstellen', and 'Social Media Beitrag erstellen'. A 'Weniger anzeigen' button is also present. At the bottom, there is a text input field with the placeholder 'Nachricht hier eingeben...' and a 'Send' button. A disclaimer at the bottom states: 'KI Antworten können ungenau sein. Überprüfen Sie wichtige Informationen sorgfältig. Die KI kann Fehler machen. Die Entscheidungen, die auf der Grundlage der bereitgestellten Informationen getroffen werden, liegen in der Verantwortung des Benutzers. Die Genauigkeit und Zuverlässigkeit der bereitgestellten Informationen können nicht garantiert werden.'

Datensicherheit & digitale Souveränität

- **Souveräner Betrieb in Deutschland & EU**
Hosting in ISO-27001-zertifizierten Rechenzentren.
- **DSGVO-konforme Auftragsverarbeitung**
AVV, TOMs, Unterauftragnehmertransparenz und definierte Löschkonzepte.
- **Datenhoheit beim Kunden**
keine Nutzung von Kundendaten zum KI-Training, Verarbeitung ausschließlich zweckgebunden.
- **Flexible Betriebsmodelle**
DE-Cloud als Start; Single-Tenant, Hybrid oder Kundenbetrieb optional.



Wie Sie uns finden



Telefonbot



SUCHE



Deals

Hardware

Software

IT-Lösungen

Clouds

IT-Services

Public Sector

Karriere

Über Bechtle

'Telefonbot'

Suchergebnis: [Produkte 2](#)



Relevanz

Filter

Kategorie

Kommunikation (2)

Hersteller

bots4you GmbH (2)

Preis



Bots4You KI-Telefon Assistent - Starter für Selbstbedienung inkl. 1.000 Minuten/Monat, zusätzliche Minuten werden pro Minute abgerechnet. Ideal für DIY-Einrichtungen und geringes Anrufaufkommen.

1



Lieferung ab 15. Mai.

Artikel-Nr:
110314429

Hersteller-Nr:
B4Y-PHONEAI-101



Danke für Ihre Aufmerksamkeit!



Christian Imhäuser, LL.M.
Co-Founder, Bots4You GmbH

Mobil: +49 (0) 271 67345413
Tel.: +49 (0)171 580 1987
Mail: imhaeuser@bots4you.de



bots4you

