



20. Mai 2026



17. Bechtle
IT-Forum
Thüringen
Steigerwald Stadion Erfurt

20
26

Microsoft Cloud vs. Digitale Souveränität

Ready to Rumble!

Erfurt, 20.05.2026

"Dieses Foto" von Unbekannter Autor ist lizenziert gemäß [CC BY](#)

**„Digitale Souveränität
bedeutet, keine Cloud oder nur
europäische Anbieter zu
nutzen.“**

Laura Korn



- Microsoft MVP Purview
- Operational Excellence @ Bechtle CCDW
- Prozessmanagerin & Fachkraft für Datenschutz und –sicherheit
- Autorin & Fachredakteurin
- LinkedIn, TikTok, mein Blog etc. + kostenloser 20-min-Termin



Marco Kühn



- Teamleiter Business Applications
- IT-Business Architect
- Spezialist für Microsoft Technologien
- IT-Koordinator und Berater



Digitale Souveränität

Digitale Souveränität beschreibt die Fähigkeit von Organisationen oder Staaten, ihre digitalen Systeme, Daten und Abhängigkeiten selbstbestimmt zu kontrollieren und zu steuern – sowohl technisch als auch rechtlich und organisatorisch.

Datenhoheit

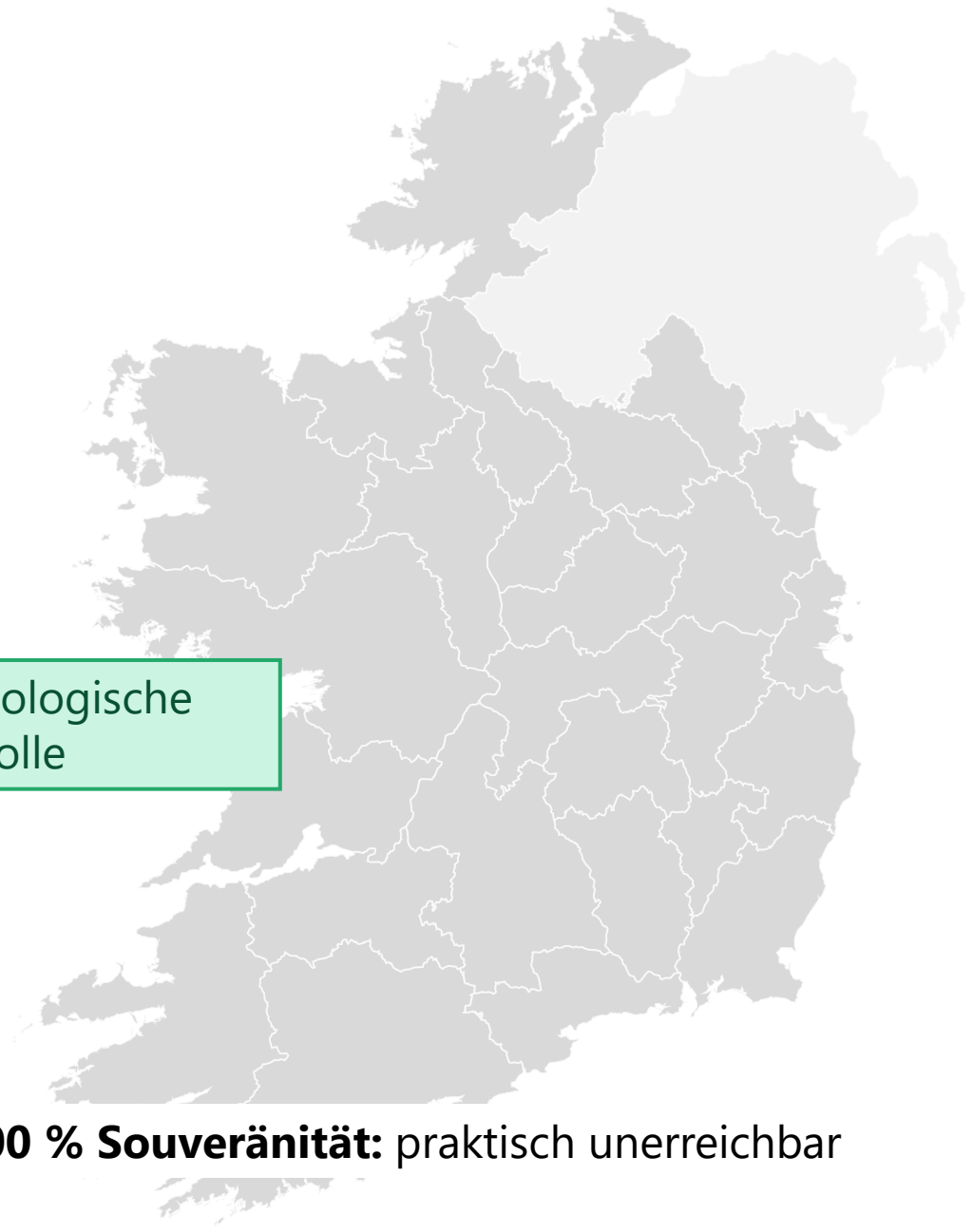
Rechtliche
Selbstbestimmung

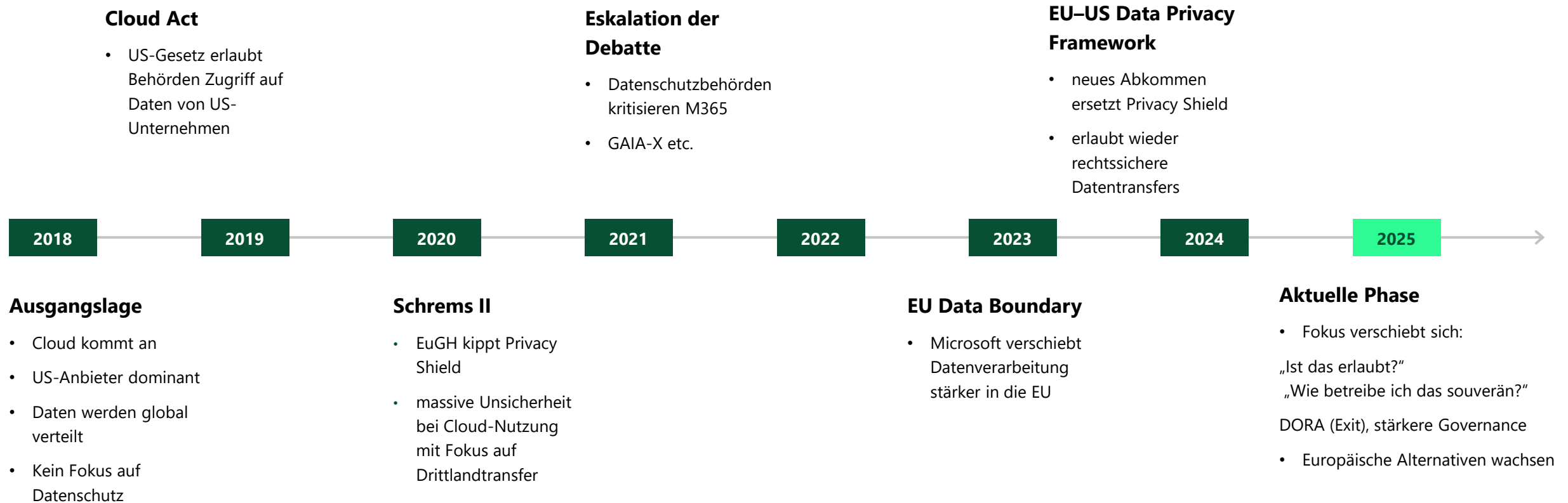
Technologische
Kontrolle

Anbieter-
unabhängigkeit

Handlungs-
spielraum

100 % Souveränität: praktisch unerreichbar





Datenzugriff Drittstaaten

Offenlegungen von
ausländischen Enterprise-
Contentdaten an US-Behörden:

Seit CLOUD Act: nur etwa
0,008% aller Anfragen



**Niedrige
Wahrscheinlichkeit
/ Hohe Auswirkung**

Gezieltes staatliches
Zugriffsbegehren auf
hochsensible Daten.

Government Requests Reports



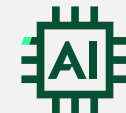
**Hohe
Wahrscheinlichkeit
/ Hohe Auswirkung**

Fehlkonfigurationen, breite
Adminrechte: Datenabfluss;
schlechtes
Schlüsselmanagement bei
sensitiven Daten.



**Niedrige
Wahrscheinlichkeit
/ Niedrige
Auswirkung**

Hypothetische Zugriffspfade;
keine relevante Datenklasse.

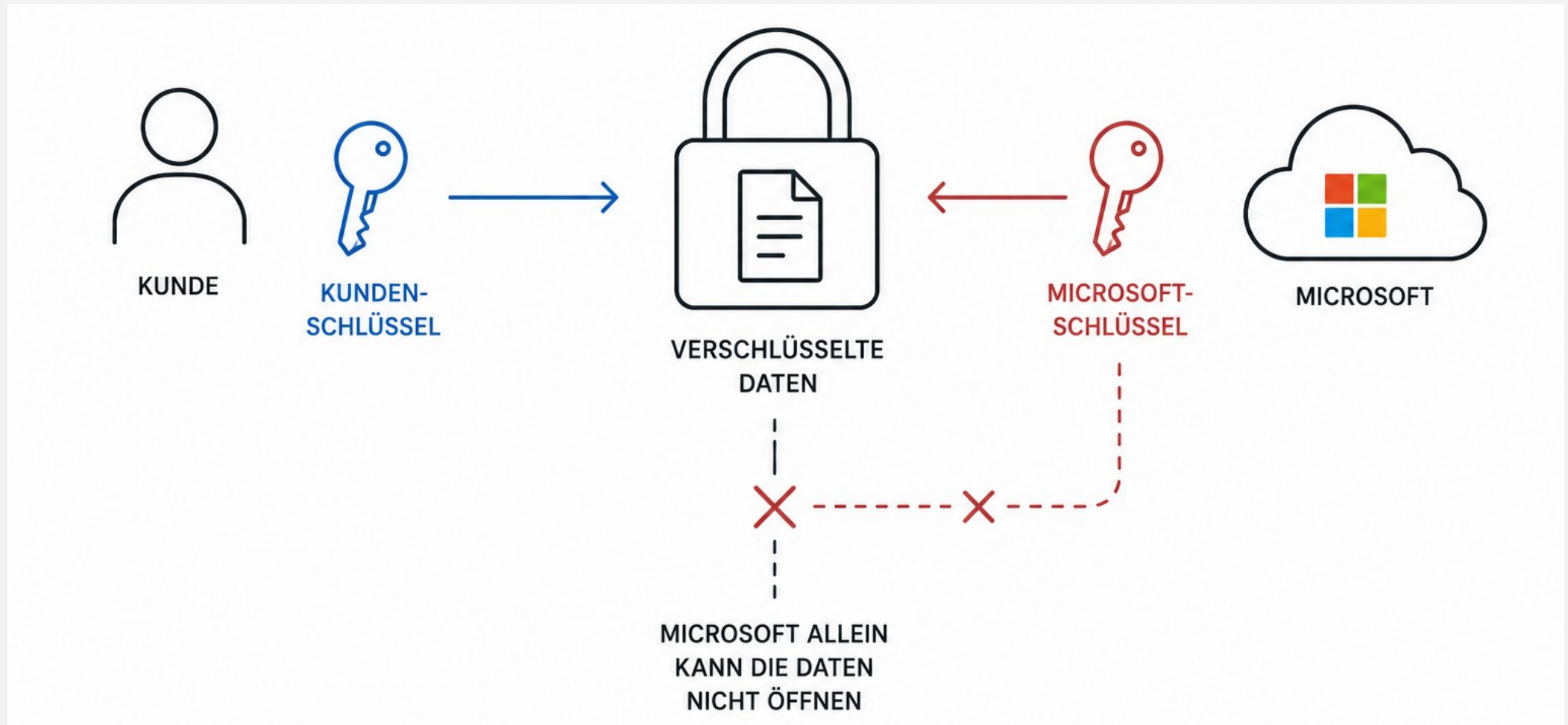


**Hohe
Wahrscheinlichkeit
/ Niedrige
Auswirkung**

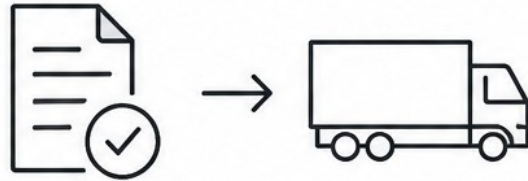
Routine-Metadatenverarbeitung
(Telemetrie); Support-Prozesse
(vertraglich).

Eigene Schlüssel?

Double Key Encryption



Exitstrategie



Anbietersausfall
Betriebsunterbrechung SLAs

Schulung und Akzeptanz

neue Abhängigkeiten von
Dienstleistern / Hosting-
Providern

Qualitätsverlust

geringere Integration, Kompatibilität

Alternativen

Microsoft-Bereich	Ernsthafte Alternativen	Funktioniert wie gut?	Hauptproblem
Office / Kollaboration	OnlyOffice, Collabora, LibreOffice, Nextcloud Office	Mittel bis gut	Kompatibilität, Makros, Co-Authoring, Nutzerakzeptanz
Files / Sharing	Nextcloud, ownCloud, OpenCloud, Seafile	Gut	Skalierung, Betrieb, Governance, Rechtekonzepte
E-Mail / Kalender	Open-Xchange, Kopano, Zimbra, mailbox.org Business, IONOS, Proton Business	Mittel bis gut	Kompatibilität, Mobile Device Management, Archivierung
Chat / Meetings	Element/Matrix, Rocket.Chat, Mattermost, Nextcloud Talk	Mittel	Integration, Telefonie, Meeting-Komfort, externe Zusammenarbeit
Identity / IAM	Keycloak, Univention Corporate Server, NetIQ, Okta, Google Workspace Identity	Mittel bis gut	Entra-ID-Integration, Conditional Access, Geräteverwaltung
Endpoint Management	Matrix42, baramundi, Ivanti, VMware Workspace ONE	Gut in Teilbereichen	Gesamtintegration fehlt
Security 	Sophos, CrowdStrike, SentinelOne, Palo Alto, WithSecure, Trend Micro	Gut bis sehr gut	Integrationstiefe mit M365-Daten, XDR-Korrelation
Cloud-Infrastruktur	Open Telekom Cloud, IONOS Cloud, STACKIT, OVHcloud, plusserver, SysEleven, noris, AWS European Sovereign Cloud	Gut für IaaS/PaaS, schwächer bei SaaS-Ökosystem	Hyperscaler-Funktionsbreite, KI, globale Skalierung
Produktivitäts-Suite komplett	Google Workspace, Zoho, Open-Xchange + Nextcloud + OnlyOffice/Collabora	Teilweise gut	Google löst US-Abhängigkeit nicht; Open-Source-Stacks sind komplexer

Alternativen: Kosten

Bereich	Alternative	Preis/User/Monat
Office	OnlyOffice / Collabora	5–10 €
Files & Sharing	Nextcloud (inkl. Hosting)	8–15 €
E-Mail & Kalender	Open-Xchange / Hosted Exchange Alternative	4–8 €
Chat/Meetings	Mattermost / Matrix / Rocket.Chat	3–8 €
Identity (SSO/IAM)	Keycloak + Betrieb / UCS	3–6 €
Device Management	baramundi / Matrix42	4–10 €
Security (Endpoint + Mail)	Sophos / CrowdStrike	5–12 €
Backup	Veeam / Acronis	2–5 €
Betrieb / Hosting / Admin	sehr variabel!	5–15 €



- Office Apps (Desktop + Web)
- Exchange Online
- Teams
- OneDrive + SharePoint
- Intune (MDM/MAM)
- Entra ID P1 (IAM, Conditional Access)
- Defender for Business (Security)
- grundlegende Compliance (DLP, Audit etc.)

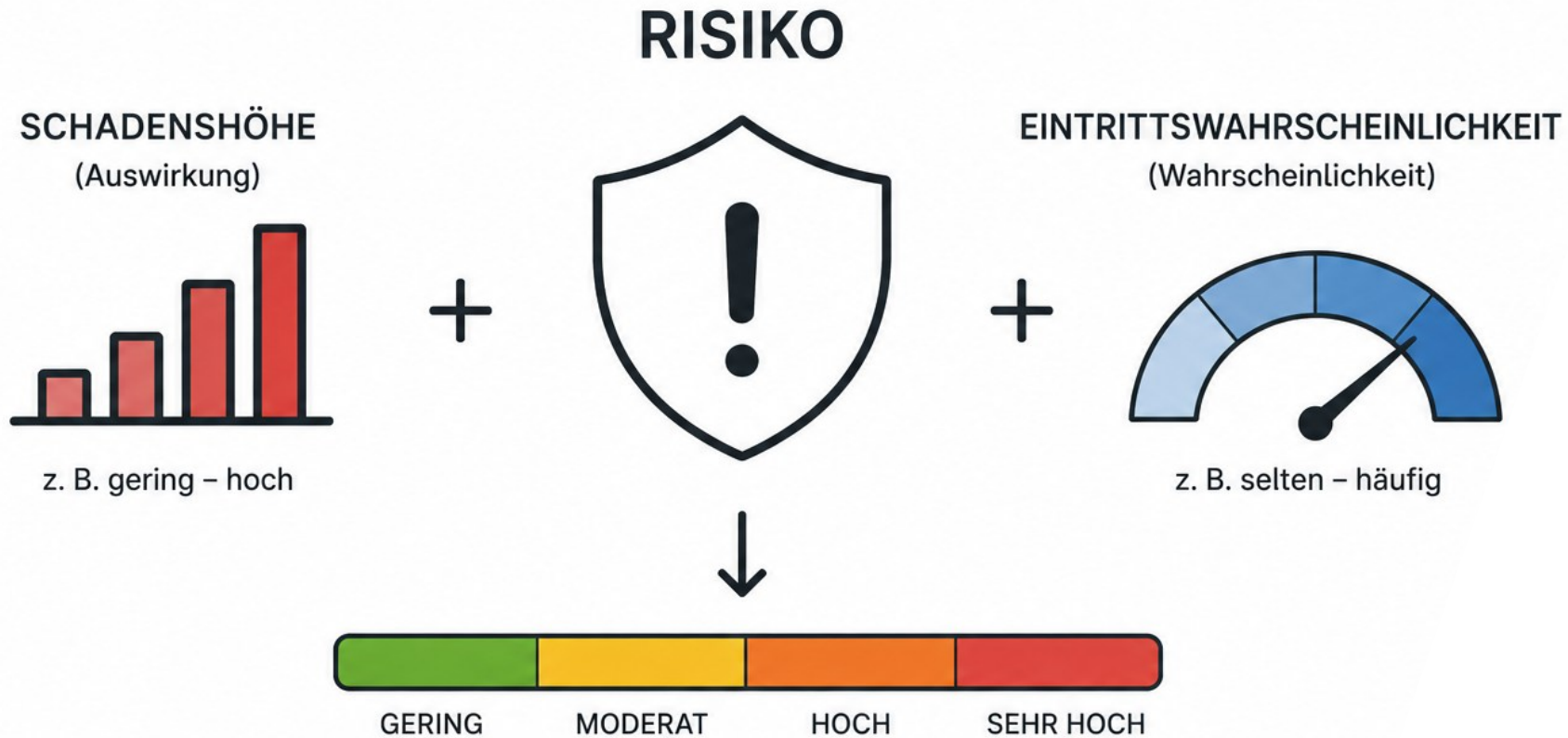
Mittelwert 70 € pro User/Monat

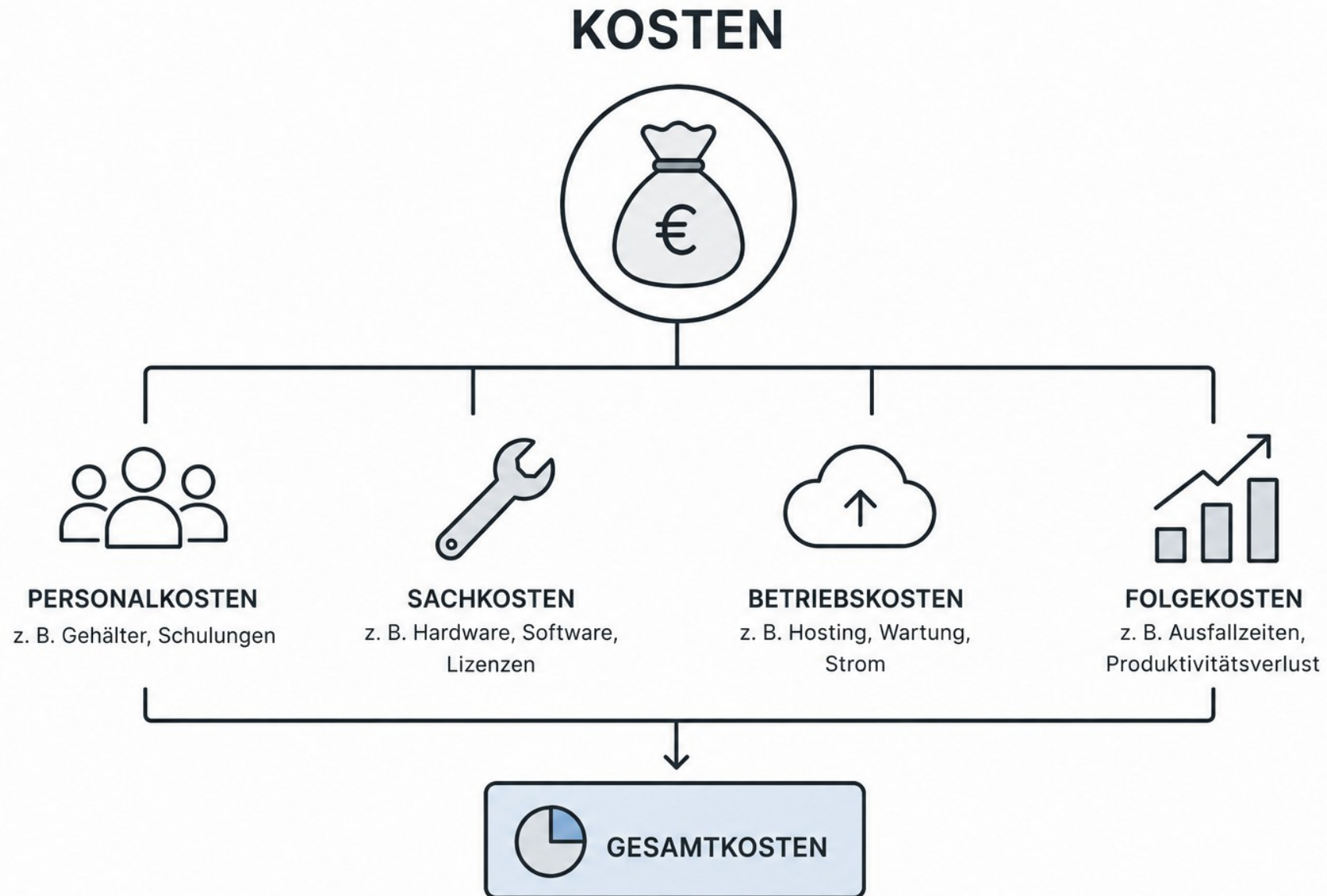
+ Betriebskosten (Admins, Schulungen, Updates + evtl. Produktivitätsverlust)

28 € pro User/Monat

+ Backup + Betriebskosten (Admins, Updates)

Die europäische Alternative ist keine einzelne Plattform, sondern ein Puzzle aus vielen Bausteinen – und genau das macht sie gleichzeitig souveräner und schwieriger.





NUTZEN



SICHERHEIT

z. B. geringeres Risiko,
besserer Schutz



ZEITERSPARNIS

z. B. effizientere Prozesse,
automatisierte Abläufe



KOSTENEINSPARUNG

z. B. geringere Ausfallzeiten,
weniger Ressourcenaufwand



PRODUKTIVITÄT

z. B. höhere Leistung,
mehr Output



KUNDENZUFRIEDENHEIT

z. B. bessere Qualität,
höhere Zufriedenheit



Zielarchitektur

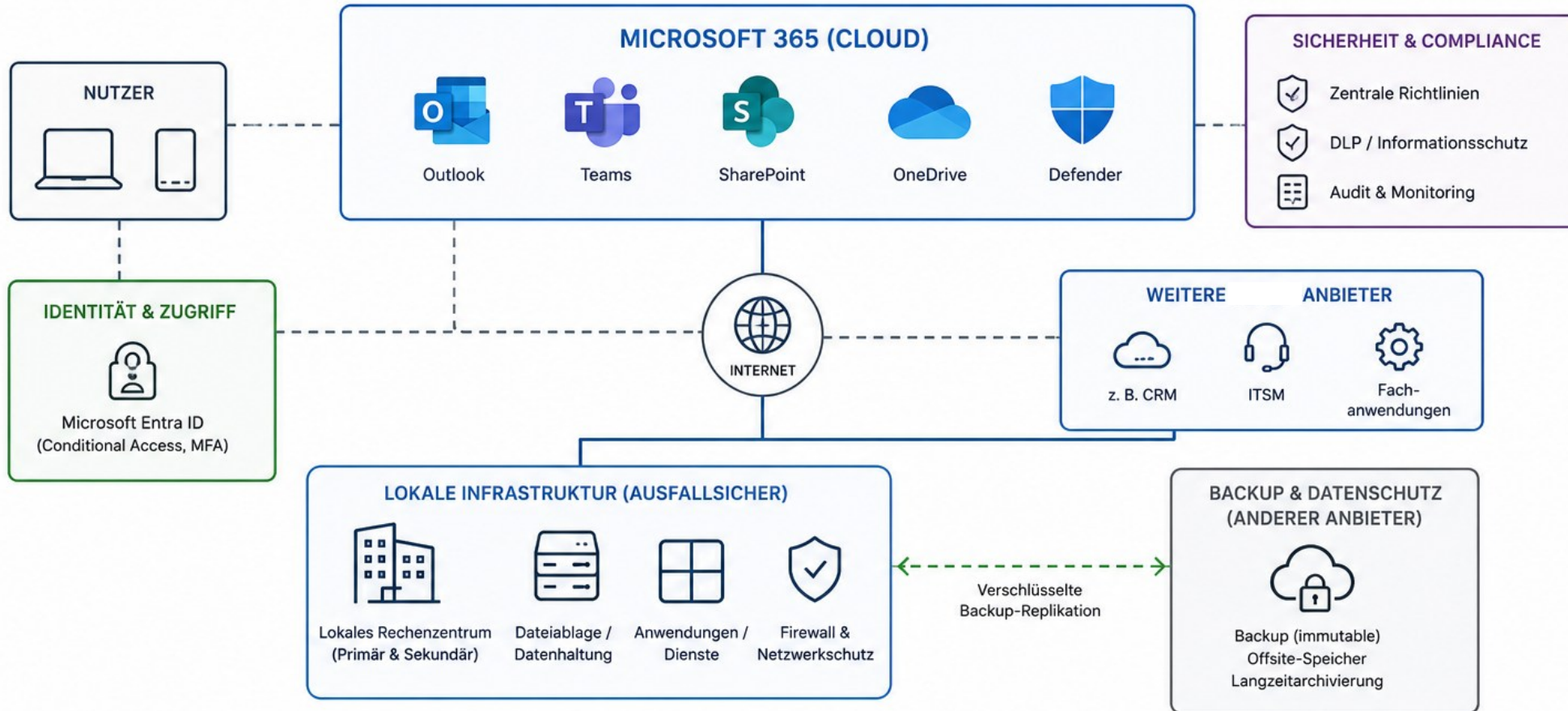
RISIKO



KOSTEN



NUTZEN



Kernfrage

**Wie digital souverän
ist ihre
Organisation???**

Vorgehensmodell des BloS-Assessments

Phase 1

Ausrichtung



Souveränitäts-Definition
Motivation und Zielsetzung
Prozessauswahl
Rahmenbedingungen

Phase 2

Analyse



Technisches Scoring:
Scoring der Datenhoheit
Scoring der technologischen Unabhängigkeit

Fachlicher Fragebogen:
Scoring der Kompetenz

Phase 3

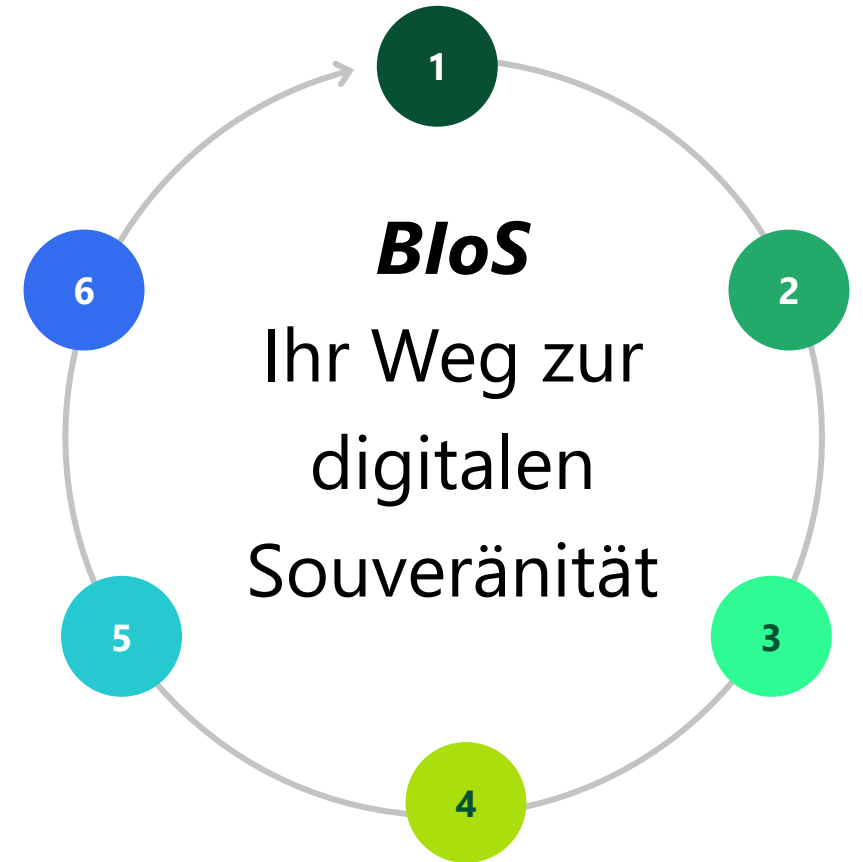
Handlungsempfehlung



Ergebnisse der
Domänen-Kompetenz
Auswertung der
Souveränität der
Kernprozesse
Handlungsfelder und
empfohlene
Maßnahmen

Digital souverän – *mit Bechtle*

- 1 Ganzheitlich Bewertung statt Punktlösung
- 2 Objektiver Maßstab für Entscheidungen
- 3 Ende-zu-Ende Angebot und klare Roadmap
- 4 Lieferfähigkeit durch erfahrene Consulting Community
- 5 Compliance und Governance integriert
- 6 Partner-Ökosystem für mehr Autorität





*Wer seine **Abhängigkeiten** nicht
kennt, kann sie nicht steuern.*

...

*Wer keine **Alternativen** hat, ist
nicht **handlungsfähig**.*



Bechtle
Index
of
Sovereignty



meet me specials@weimar

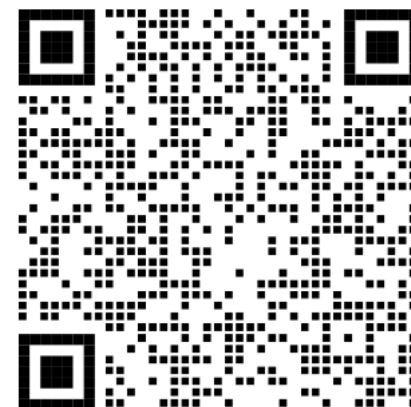
Reifegrad statt Bauchgefühl

Messbare Souveränität für
datenbasierte Entscheidungen.
BloS - Bechtle Index of Sovereignty.

03.
Juni

Bechtle Systemhaus
Weimar

Timo König
&
Marco Kühn



<https://www.bechtle.com/ueber-bechtle/events/top/business-applications/souveraenitaet>