

Open Source

Digitale Souveränität in der Verwaltung

Bechtle IT-Forum Thüringen

Erfurt | 26.07.23 | Timo König, Senior Advisor Sovereign Workplace Solutions



96%

der Führungskräfte glauben
2022 Deutschland hinkt der
Digitalisierung hinterher¹⁾

68%

sehen 2022 weniger gute bzw. gar
keine Chancen den Rückstand
aufzuholen¹⁾

88%

der Bundes-, Landes- und
Kommunalbehörden halten digitale
Souveränität für wichtig²⁾

62%

der Bundes-, Landes- und
Kommunalbehörden haben Sicherheits-
bedenken bei Cloud Computing²⁾

76%

der Bundes-, Landes- und
Kommunalbehörden lehnen Nutzung
ausländischer Cloud-Anbieter ab²⁾

27%

der Mitarbeitenden in der
öffentlichen Verwaltung scheiden
in den 10 Jahren aus³⁾

¹⁾ Dr. Holger Schmidt | Netzoekonom.de | TU Darmstadt | TheOriginalPlatformFund.de

²⁾ Branchenkompass von Sopra Steria und dem F.A.Z.-Institut

³⁾ Statistisches Bundesamt, Stand 2019 – ohne Soldaten



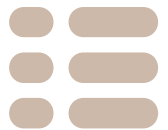
Digitale Abhängigkeit

Fehlende eigene Kompetenz in digitalen Schlüsseltechnologien.
Keine Fähigkeiten zur Sicherheits-bewertung und Anpassung an eigene Bedürfnisse



Digitale Souveränität

Eigene Fähigkeiten in zentralen Technologiefeldern, Diensten und Plattformen auf Spitzenniveau.
Selbstbestimmte Entscheidungsfindung zwischen Alternativen



Digitale Autarkie

Entwicklung eigener Schlüsseltechnologien mit eigenen Ressourcen.
Vorziehen eigener Technologien, auch bei geringerer Leistungsfähigkeit.

Open Source

Quelltext liegt öffentlich in einer für den Menschen verständlichen Form vor und darf beliebig kopiert, verbreitet und verändert werden.

Bereitstellung via Subscription, SaaS / Hosting oder Community Editions



Souveräne Cloud

Abhängigkeiten von einzelnen Diensten vermeiden durch Hybrid Cloud Deployment, mit deutschen oder europäischen Partnern.

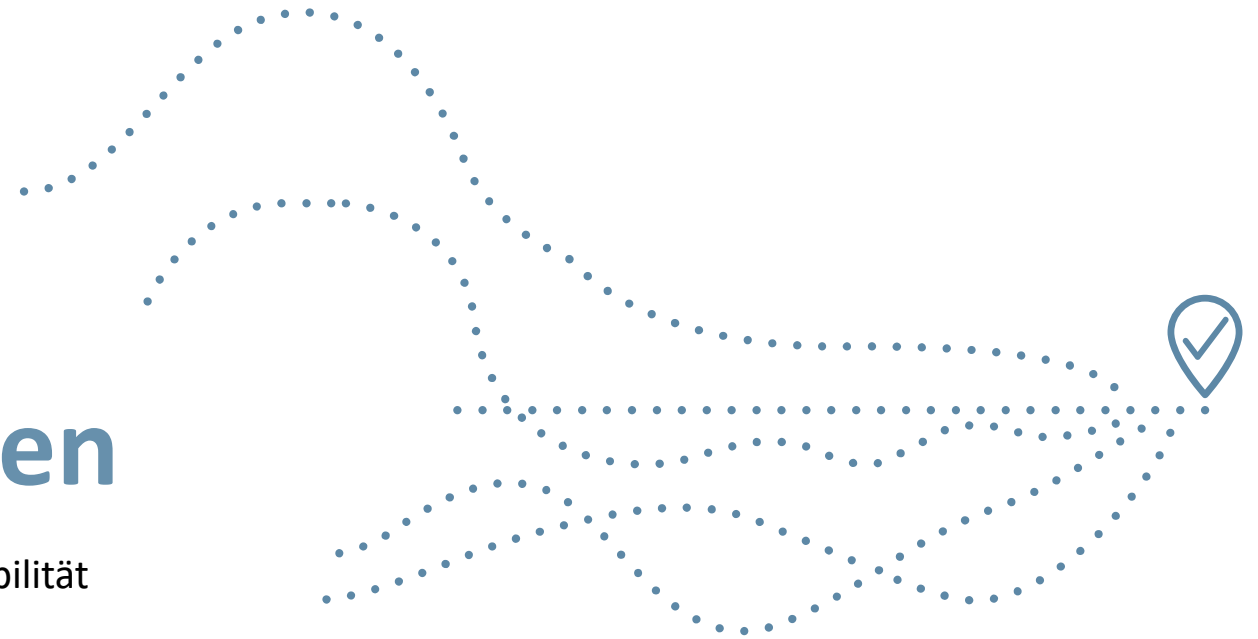
Sicherstellung Exit-Strategie und Datensicherung

Digitale Souveränität ganzheitlich betrachten

Interne Prozesse - Funktionalität und Usability - Interoperabilität

Betrieb & Support - Informationssicherheit

Zukunftsfähigkeit und Nachhaltigkeit



Ihr Partner in die Digitale Souveränität



Souveräne Cloud
und Infrastruktur



Open Source
Anwendungsportfolio



Consulting



Betrieb und
Support



Partner
Netzwerk



Managed
Services

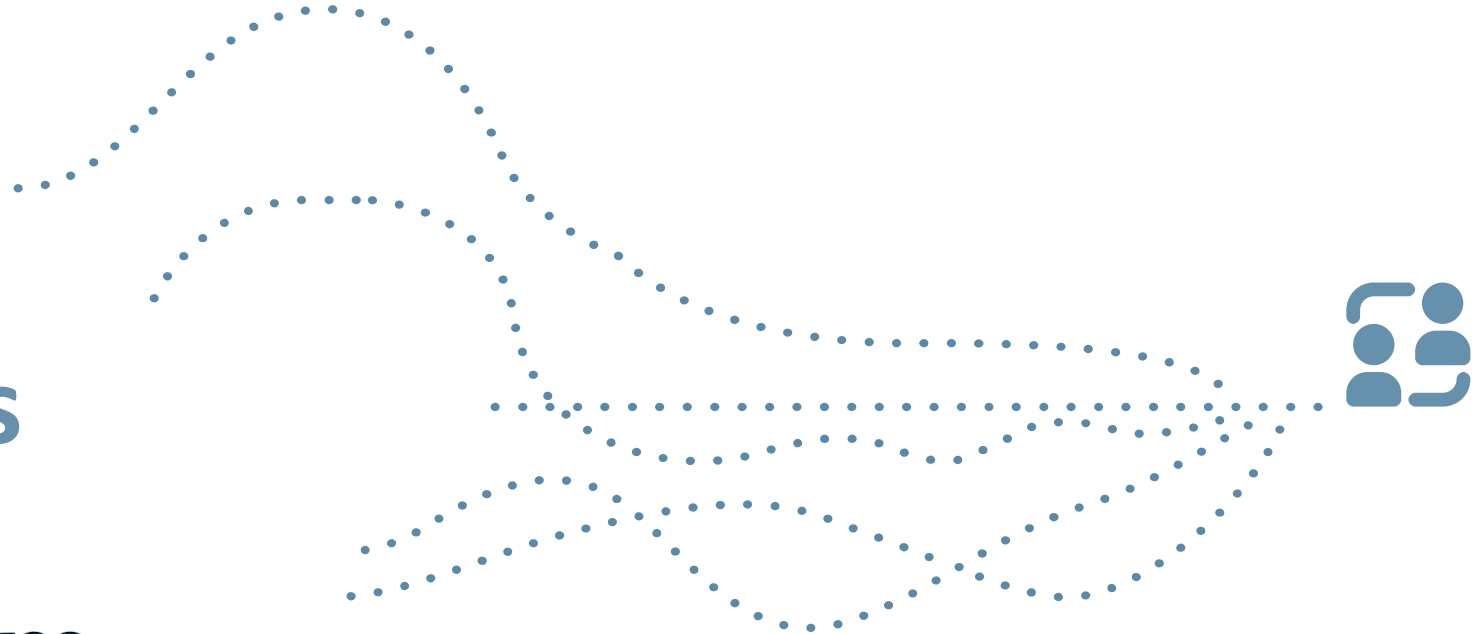


Der digital souveräne Arbeitsplatz

Open Source und Cloud Portfolio



Mitgliedschaften und Communities



GovTech	Campus
Deutschland	

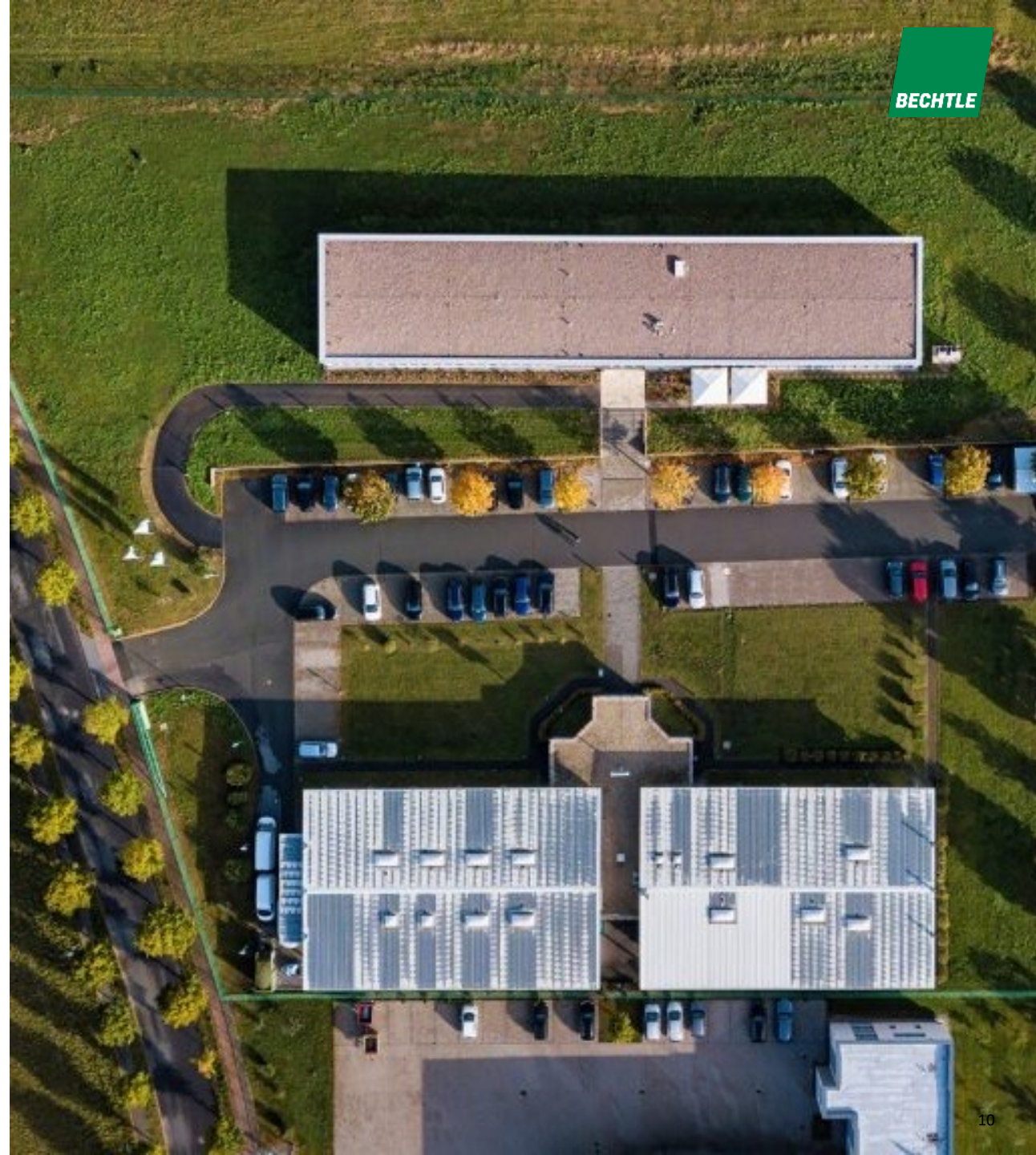


Neugierig auf mehr?

Weitere Informationen gibt es hier bei IT-Forum
auf dem Bechtle Stand oder am

05. Juni 2023

Bechtle Open-Source-Day im Bechtle Systemhaus Weimar, mit
weiteren Details zum Thema und mit Produktdemos aus dem
Anwendungsportfolio.



Vielen Dank

timo.koenig@bechtle.com

